



**“พลังงานไทย เพื่อคนไทย หรือเพื่อใคร?”**

เดือนเด่น นิคมบริรักษ์

สถาบันวิจัยเพื่อการพัฒนาประเทศไทย



# พลังงานเพื่อคนไทยหมายถึง...

1. พลังงานที่สะอาด
2. พลังงานที่มีความมั่นคง (มีความหลากหลาย และ ฟังพาการนำเข้าน้อย)
3. พลังงานที่มีราคาที่เป็นธรรมแก่ผู้ใช้บริการ

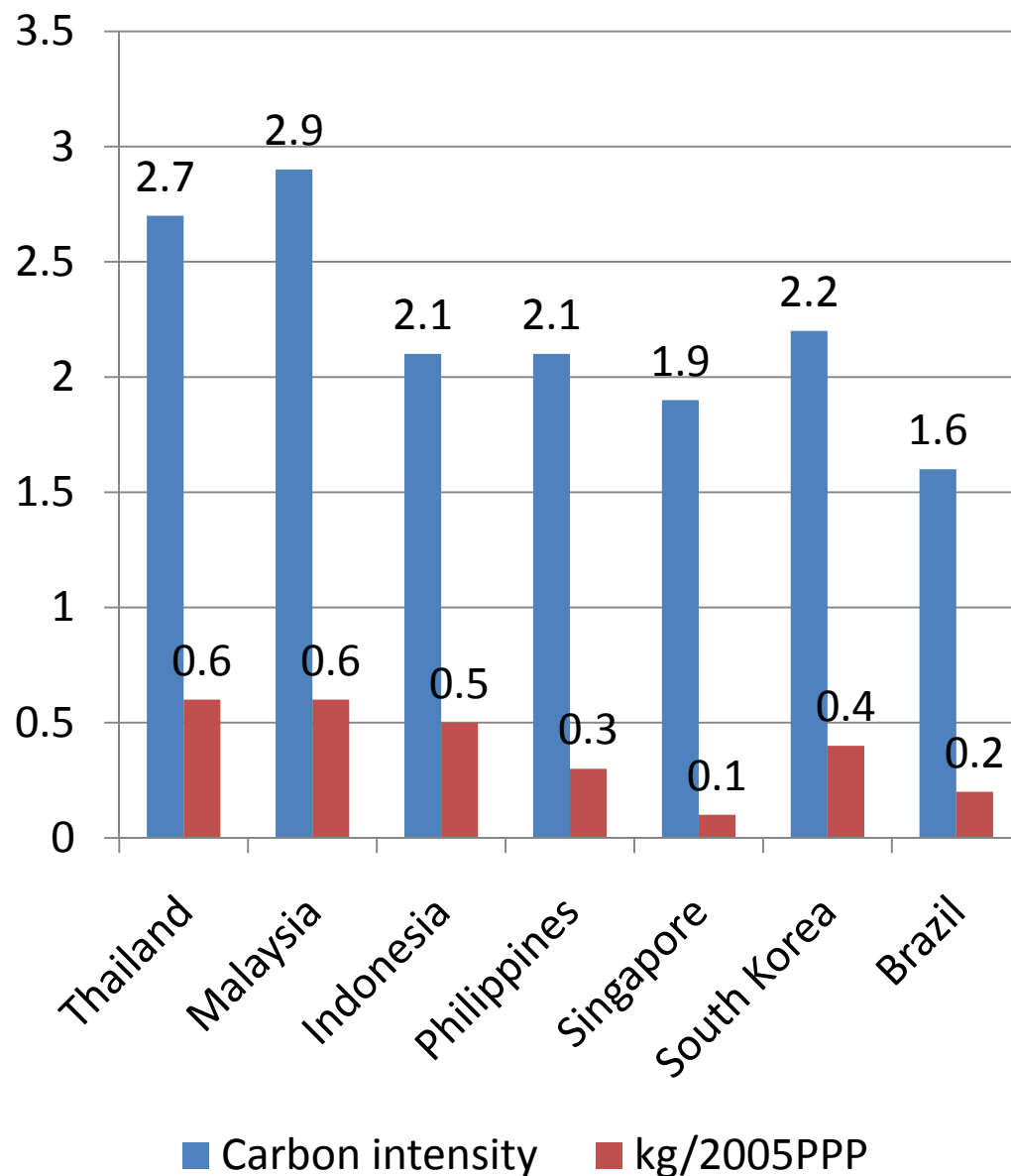


ภาค 1: ประชาชนได้ประโยชน์หรือไม่ ?



# พลังงานไทย สะอาด หรือ ไม่?

ประเทศไทยมี Carbon Intensity index เป็นลำดับที่ 200 จาก 237 ประเทศ และ carbon emissions per \$ 2005 PPP เป็นลำดับที่ 232 จาก 250 ประเทศในปี ค.ศ. 2008





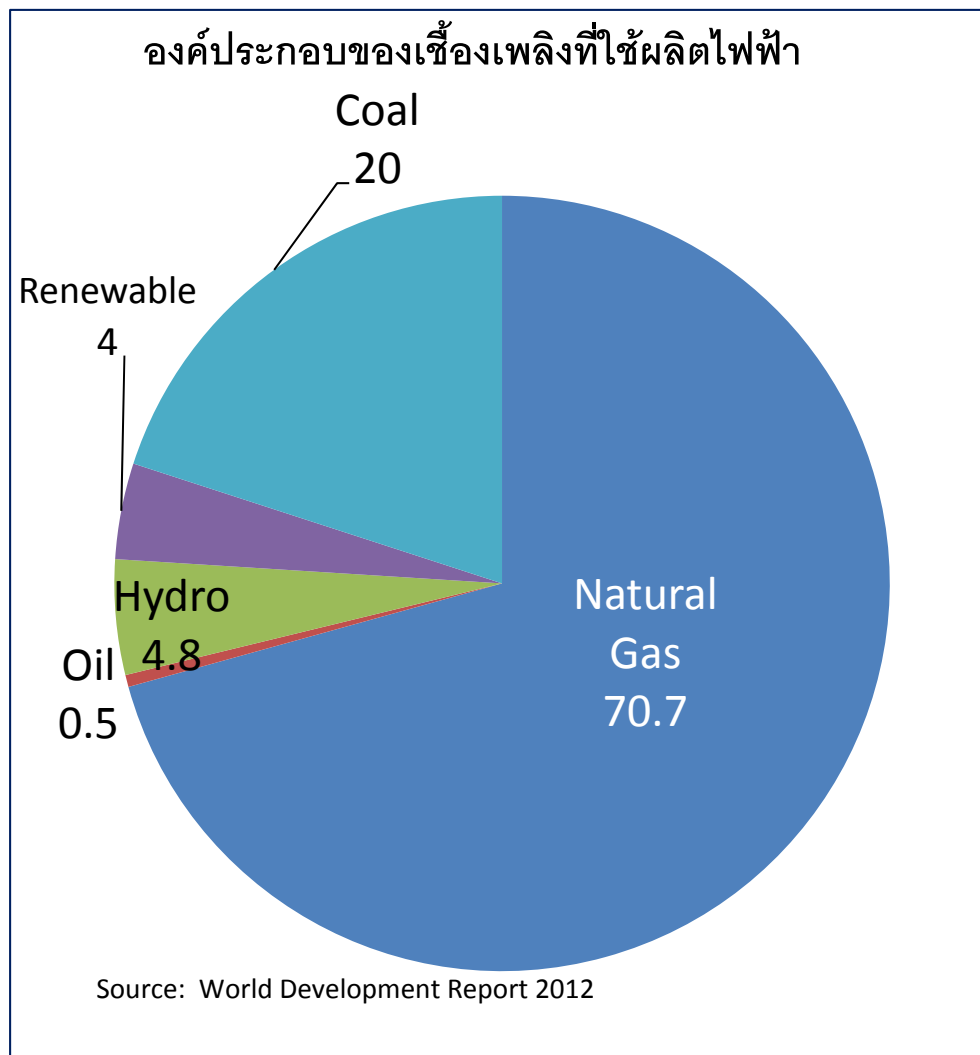
# ตัวอย่างปัญหา

- ประเทศไทยไม่มีมาตรฐาน NGV (กระทรวงพลังงาน) จนกระทั่งปี พ.ศ. 2552 และไม่มีมาตรฐานไอเสียรถยนต์ที่ใช้ เชื้อเพลิง NGV (สมอ) และ LPG จนกระทั่งปี พ.ศ. 2554
- ประกาศกรมธุรกิจพลังงาน เรื่อง กำหนดลักษณะและคุณภาพของ ก๊าซธรรมชาติสำหรับยานยนต์ พ.ศ. 2552 กำหนดให้ NGV (CNG) Carbon Dioxide ได้ร้อยละ 18 ของปริมาตร ในขณะที่มาตรฐานในต่างประเทศ คือเพียงร้อยละ 3 โดยอ้างว่า ก๊าซมาจากหลายแหล่งทำให้ความร้อนไม่เสถียรต้องเติมคาร์บอนไดออกไซด์ (ที่ต้องซื้อจาก ปตท.)



## พลังงานของไทยมี ความมั่นคงหรือไม่ ?

โครงสร้างของพลังงานของ  
ไทยพึ่งพา ก๊าซธรรมชาติ มาก  
เกินไป ซึ่งต้องนำเข้าจาก  
ต่างประเทศเพิ่มมากขึ้นอย่าง  
ต่อเนื่อง ทำให้ประเทศไทย  
ต้องนำเข้าพลังงานสุทธิร้อย  
ละ 40 ของอุปสงค์พลังงานใน  
ประเทศในปี พ.ศ. 2552





# ตัวอย่างของนโยบายที่ส่งเสริมให้มีอุปสงค์ของ การใช้ก๊าซธรรมชาติขยายตัวมากเกินไป

- การขาดแผนในการส่งเสริมพลังงานหมุนเวียน เช่น พลังงานลม พลังงานแสงแดด และ พลังงานชีวมวล (แผน PDP 2012 มีเป้าหมายในการใช้พลังงานหมุนเวียนร้อยละ 13.43 ของกำลังการผลิตไฟฟ้าในปี พ.ศ. 2573)
- การเปิดรับซื้อไฟฟ้าจากผู้ผลิตไฟฟ้าเอกชนรายใหญ่ (IPP) จำนวน 5,400 Mw โดย กกพ. เมื่อวันที่ 4 ธันวาคม พ.ศ. 2555 ตามแผน PDP 2553-2573 (ฉบับปรับปรุงครั้งที่ 3) กำหนดให้ผู้เข้าประมูลต้อง ใช้ก๊าซธรรมชาติเหลว (LNG) มาเป็นเชื้อเพลิงสำหรับการผลิตกระแสไฟฟ้าเท่านั้น โดยผู้เข้าประมูลจะต้องเจรจากับ ปตท. ในการ ซื้อก๊าซ



## อัตราค่าบริการเป็นธรรมแก่ผู้ใช้บริการหรือไม่ ?

- ธุรกิจพลังงานไทยผูกขาดโดยสมบรณ์ตั้งแต่ต้นน้ำจนกระทั่งปลายน้ำ ทำให้ตลาดไม่มีการแข่งขัน การกำหนดราคาขึ้นอยู่กับหน่วยงานของรัฐที่กำกับดูแล คือ กระทรวงพลังงาน และคณะกรรมการกำกับกิจการพลังงาน (กกพ.) โดยใช้หลักของ “cost plus” ทำให้ผู้ประกอบการไม่ต้องขวนขวายในการประหยัดต้นทุนเพราะ “ผ่านต่อ” ต้นทุนให้แก่ผู้บริโภคได้ทั้งหมด
- นอกจากนี้แล้ว ที่ผ่านมามีไม่ชัดเจนว่าหน่วยงานของรัฐคุ้มครองประชาชนหรือผู้ประกอบการ?





# อำนาจตลาดแบบครบวงจรของ ปตท.

ระบบท่อประธาน – 100%



นำเข้า LNG – 100%



ระบบท่อจำหน่าย – 100%  
(3/3)



ปิโตรเคมี (8 แห่ง)



โรงแยกก๊าซ – 100%  
(6/6)



ซื้อ – ขาย ก๊าซ/  
ปิโตรเลียม  
100%



ขุดเจาะ – 88%  
(13/15)\*



โรงกลั่นน้ำมัน – 83%  
(5/6)



ปั้มน้ำมัน – 60%  
(3/7)

\* คำนวณจากปริมาณซื้อขายรายวันจากสัญญาซื้อขายก๊าซธรรมชาติที่ ปตท. สผ. เข้าร่วมทั้งหมด 13 จาก 15 สัญญา



# การกำหนดราคาที่ไม่เป็นธรรม

- ราคาเนื้อก๊าซที่อุตสาหกรรม และ โรงไฟฟ้าต้องรับภาระสูงกว่าราคาเนื้อก๊าซที่โรงแยกก๊าซของ ปตท. เพราะอ้างเหตุผลว่า โรงแยกก๊าซของ ปตท. ใช้ ก๊าซจากอ่าวไทย ซึ่งถูกกว่า ก๊าซจากอ่าวไทย + ก๊าซจากพม่าซึ่งมีต้นทุนสูงกว่า?
- ภาคปิโตรเคมีจ่ายเงินเข้ากองทุนน้ำมัน เพียง 1 บาท ในขณะที่ภาคครัวเรือนจ่าย 1.43 บาท ภาคขนส่ง 4.47 บาท และ อุตสาหกรรม 12.12 บาท
- ไม่มีการกำกับดูแลค่าผ่านท่อจำหน่าย (distribution) ถึงแม้จะเป็นธุรกิจที่ผูกขาดโดย ปตท. และ บริษัทในเครือ ได้แก่



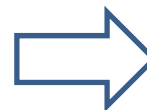
# การเลือกปฏิบัติในการกำหนดราคา

ราคาเนื้อก๊าซ

274 baht/mmbtu



โรงแยกก๊าซ



ราคาปลีก

22.3

บาท/กก



ปิโตรเคมี



ราคาปลีก

10.25 บาท/กก

ราคาเนื้อก๊าซ

220 baht/mmbtu



อุตสาหกรรม



ขนส่ง



ครัวเรือน

1 บาท

12.12 บาท

4.47 บาท

1.43 บาท

กองทุนน้ำมัน

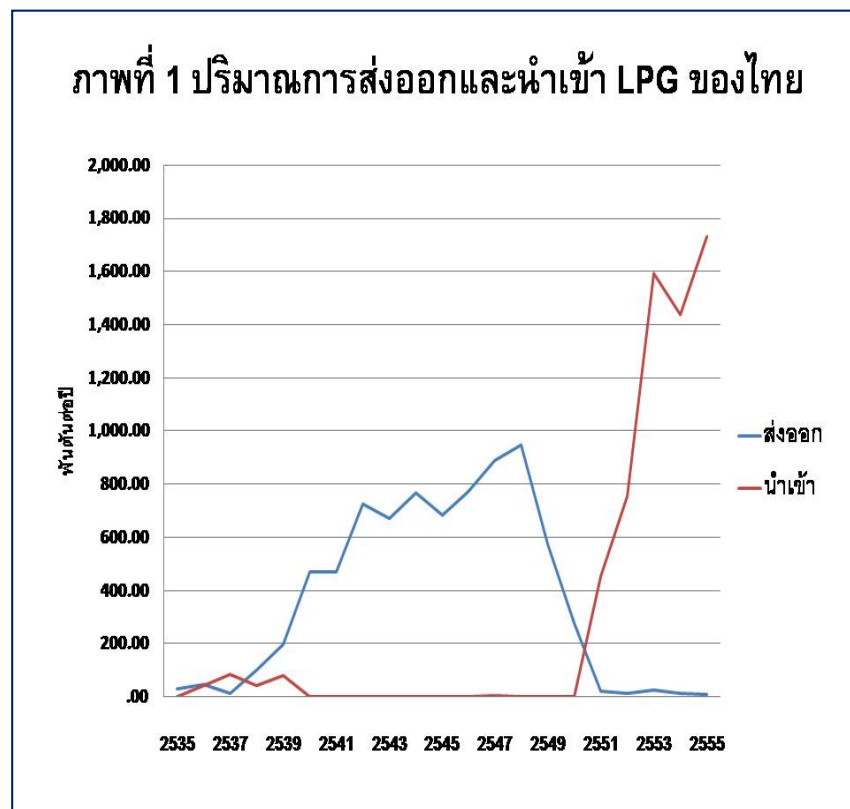
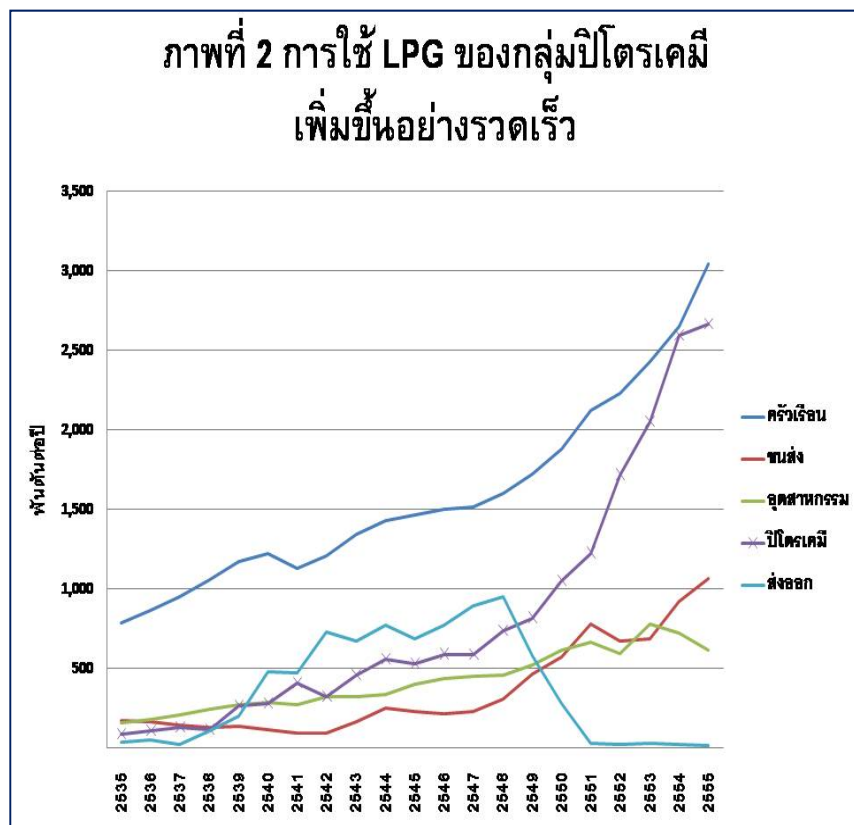
\* คำนวณจากปริมาณซื้อขายรายวันจากสัญญาซื้อก๊าซธรรมชาติที่ ปตท. สผ. เข้าร่วมทั้งหมด 13 จาก 15 สัญญา



# ใช้มากที่สุด จ่ายน้อยสุด

กลุ่มปิโตรเคมีร้อยละ 18.11 ของการใช้ LPG ทั้งหมด ในปี 2548 เพิ่มเป็น ร้อยละ 36.03 ในปี 2555

การนำเข้า LPG ที่เพิ่มมากขึ้นทำให้ต้องจ่ายชดเชย ปตท. ถึงประมาณ 18,000 ล้านบาท



แหล่งที่มา: เดชรัตน์ สุขกำเนิด ปิโตรเคมี: ขาใหญ่ LPG และความจริงวันนี้ที่ LPG ต้องขึ้นราคา



# การกำหนดราคาที่ไม่เป็นธรรม

- กกพ. กำหนดอัตราค่าผ่านท่อตามเกณฑ์ IRROE ที่ 18% สำหรับท่อเก่า (ซึ่งกำหนดขึ้นในปี พ.ศ. 2539 เมื่ออัตราดอกเบี้ยธนาคาร คือ 13-14%) และ 12.5% สำหรับท่อใหม่ เริ่มตั้งแต่ปี พ.ศ. 2551 ปัจจุบัน อัตราดอกเบี้ยธนาคารอยู่ที่ 2-3% เท่านั้น หากแต่ไม่มีการปรับลดค่าผ่านท่อทำให้ ปตท. ได้กำไรเกินควรมาโดยตลอด \*
- การกำหนดราคาเนื้อก๊าซ อัตราค่าตอบแทนการจัดการก๊าซธรรมชาติ ค่าบริการส่งก๊าซ ต้นทุนก๊าซ NGV มีรายละเอียดมากมายที่ทำให้สามารถ “หมกเม็ด” ได้ เช่น การอ้างอิงราคาเนื้อก๊าซกับราคาน้ำมันเตา การคิดค่าจัดการก๊าซให้แก่ผู้ผลิตรายเล็ก (SPPs) ที่ได้คำนวณรวมค่าชดเชย “ความเสี่ยง” ในการจัดการก๊าซโดยไม่อิงกับความเสี่ยงที่เกิดขึ้นจริง การคิดต้นทุน
- \* มาตรา ๖๘ กำหนดให้ กกพ. ปรับอัตราค่าบริการหากเห็นว่าไม่เหมาะสมเนื่องมาจากการเปลี่ยนแปลงสภาพเศรษฐกิจ สังคม การลงทุนหรือเทคโนโลยี โดยให้ รทว. อนุมัติตามความเห็นชอบของ กพช.



## การส่งเสริมการแข่งขัน

- รัฐบาล (นายก ทักษิณ) โอนท่อก๊าซที่เป็นสาธารณสมบัติของแผ่นดินให้กับ ปตท.แม่ข่ายกับ มติ ครม. และ หนังสือชี้ชวน จนกระทั่งมีคำพิพากษาของศาลปกครองในปี พ.ศ. 2550 ให้คืนที่ดินที่ได้จากการเวนคืน และ คืนอำนาจมหาชน
- กกพ. ไม่ออกเกณฑ์ในการเชื่อมต่อ และ เข้าใช้โครงข่ายท่อก๊าซของ ปตท. จึงไม่สามารถสลายการผูกขาดได้



## ภาค 2: ใครได้ประโยชน์ ?



คำตอบ: ปตท.

คำถามต่อ: ใครได้ประโยชน์จากการ  
ผูกขาดของ ปตท.?

คำตอบ: กรรมการ และ ผู้ถือหุ้น ปตท.





# ใครคือกรรมการ ปตท.?

(ค่าตอบแทนเฉลี่ยคนละ 3 ล้านบาท/ปี)

## วิเชษฐ์ เกษมทองศรี

- จุลสิงห์ วสันตสิงห์
- วัชรกิติ วัชโรทัย
- อาคม เต็มพิทยาไพสิฐ
- วรุณเทพ รัชราภรณ์
- สีหศักดิ์ พวงเกตุแก้ว
- มন্ত্রী ไสตางกูร
- อินสอน บัวเขียว
- บุญสม เลิศศิริวงษ์
- ประเสริฐ บุญสัมพันธ์
- จิตรพงษ์ กว้างสุขสถิตย์
- ไพรินทร์ ชูโชติถาวร
- เบญจา หลุยส์เจริญ
- สุเทพ เหลี่ยมศิริเจริญ

## อดีต สส. พรรคไทยรักไทย/ธุรกิจเหมืองแร่

- อัยการสูงสุด
- กฤษฎาตามหานคร
- เลขาธิการสศช.
- ผู้บริหาร AIS/MPay
- ปลัด กต.
- อดีตผู้บริหาร กปภ.
- ที่ปรึกษา Thai Bev/อดีตที่ปรึกษา บ. ลาว-ชินวัตร เทเลคอม
- คนบดี วิศวกรรม จุฬาลงกรณ์
- อดีต CEO ปตท/กรรมการ Shin Corp
- อดีตผู้บริหาร ปตท/ปช กก. Ptt int'l
- CEO ปตท
- อธิบดี กรมศุลกากร
- ผอ. สำนักนโยบายและแผนพลังงาน



# กรรมการ Statoil

## Svein Rennemo



- Grace Skaugen
- Lady Barbara Judge
- Bjorn Todal
- Borge Brende
- Morten Svann
- Lill-Heidi Bakkerud
- Einar Arne Iversen

Former CEO of Petroleum Geo-Service ASA, Borealis, Norges Bank, OECD Secretariat



- Corporate Finance SEB Enskilda, venture cap, Shipping Oslo
- Former Commissioner of US SEC  
Chair UK Atomic Energy, UK Regulatory Agency
- Former MP, Special Advisor for international energy and climate, MoFA
- Former Minister of Environment , SG of Red Cross and Head of UN Commission od Sustainable Development
- Employee elected member
- Employee Elected Member
- Employee Elected Member



# ผลประโยชน์ทับซ้อนของกรรมการ ปตท.

## นโยบาย

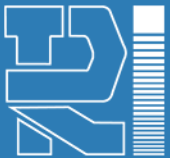
- เลขฯ สศช.
- ผอ. สนพ.
- นักการเมือง

## กำกับ

### ดูแล

- อัยการ
- อดีตผู้บริหาร ปตท.

## ให้บริการ



# ปัญหาทับซ้อนของผลประโยชน์และบทบาทหน้าที่

คณะกรรมการนโยบาย  
พลังงานแห่งชาติ

- กรรมการ ปตท. 3 คน ได้แก่ (1) เลขานุการ คกก. กฤษฎีกา (2) เลขานุการ สศช. และ (3) ผู้อำนวยการ สำนักนโยบายและแผนพลังงาน

คณะกรรมการชดเชย  
ราคา NGV

- กรรมการ ปตท. 1 คน ผู้อำนวยการ สำนักนโยบายและแผนพลังงาน

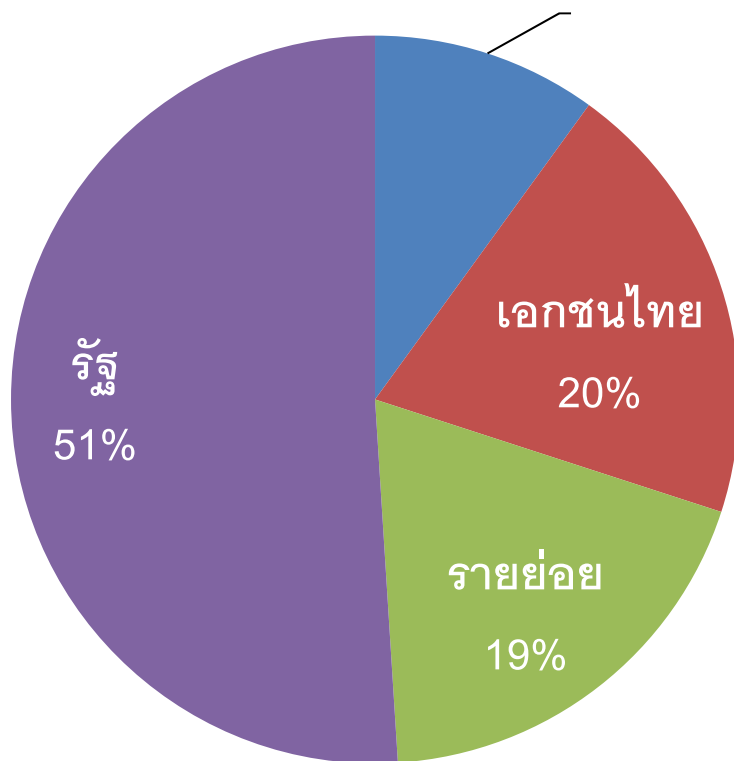


# ผู้ถือหุ้น (กันยายน 2555)

#	รายชื่อผู้ถือหุ้น	สัดส่วนการถือหุ้น	สัญชาติ	จำนวนหุ้นที่ถือ (หุ้น)	มูลค่าหุ้นทั้งหมด (บาท)
1	กระทรวงการคลัง	51.1100%	ไทย	1,459,885,575	14,598,855,750.00
2	กองทุนรวมวายุภักษ์หนึ่ง โดย บลจ.กรุงไทย จำกัด (มหาชน)	7.6300%	ไทย	217,900,000	2,179,000,000.00
3	กองทุนรวมวายุภักษ์หนึ่ง โดย บลจ.เอ็มเอฟซี จำกัด (มหาชน)	7.6300%	ไทย	217,900,000	2,179,000,000.00
4	บริษัทไทยเอ็นวีดีอาร์ จำกัด	3.6700%	ไทย	104,844,600	1,048,446,000.00
5	Chase Nominees Limited 42	2.5500%	ประเทศอื่น	72,852,101	728,521,010.00
6	Hsbc (Singapore) Nominees Pte Ltd	2.2400%	สิงคโปร์	63,928,176	639,281,760.00
7	State Street Bank And Trust Company	1.2000%	สหราชอาณาจักร	34,240,032	342,400,320.00
8	Nortrust Nominees Limited-Nt0 Sec Lending Thailand	0.9100%	สัญชาติอื่น	25,924,443	259,244,430.00
9	State Street Bank Europe Limited	0.8700%	สัญชาติอื่น	24,886,102	248,861,020.00
10	สำนักงานประกันสังคม (2 กรณี)	0.8400%	ไทย	24,019,200	240,192,000.00
11	Government Of Singapore Investment Corporation C	0.6200%	สิงคโปร์	17,812,200	178,122,000.00
12	The Bank Of New York Mellon-Cgt Taxable	0.5500%	สัญชาติอื่น	15,813,217	158,132,170.00
13	The Bank Of New York (Nominees) Limited	0.5200%	สหราชอาณาจักร	14,980,134	149,801,340.00
	รวม	80.3400%		2,294,985,780	22,949,857,800.00



# ใครแบ่งกำไร 104,666 ล้านบาทในปี 2555 ?



แหล่งข้อมูลผู้ถือหุ้นจาก กรมพัฒนาธุรกิจการค้า



# สรุป

- นโยบายพลังงานของประเทศไทยมุ่งเน้นการรักษาผลประโยชน์ของ ปตท. มากกว่าของประชาชน และ ของประเทศ ทำให้เกิดการผูกขาดธุรกิจพลังงาน รายใหม่ รายย่อยเกิดไม่ได้
- หน่วยงานกำกับดูแลซึ่งไม่มีความเป็นอิสระจากฝ่ายการเมือง ก็ตอบสนอง นโยบายของรัฐบาลมากกว่าการรักษาผลประโยชน์ของประชาชน
- ปตท. ใหญ่เกินไปที่ใครจะแตะต้องได้??? (รายได้รวมของ ปตท. และ บริษัทในเครือ เท่ากับร้อยละ 45.6 ของรายได้ของบริษัทจดทะเบียนทั้งหมด)
- พลังประชาชนเท่านั้นที่จะสามารถยับยั้งการครอบงำทางเศรษฐกิจของเครือข่าย ยักขฬ้าใหญ่ทางพลังงานนี้ได้



ขอบคุณค่ะ