

โครงสร้างและนโยบายราคาก๊าซปิโตรเลียมเหลว

โดย

สำนักงานนโยบายและแผนพลังงาน

30 มิถุนายน 2554

www.doeb.go.th/v3/.../structure_pricing_policy.ppt

กรมธุรกิจพลังงาน



โครงสร้างราคาน้ำมันเชื้อเพลิง

บาท/ลิตร&กก.	เบนซิน	แก๊สโซฮอล์	ดีเซล	เตา	LPG	NGV
ต้นทุน	22.06	22.94	23.72	19.65	26.03	13.95
ภาษี	7.70	6.93	0.01	1.13	2.39	0.00
กองทุน	6.95	2.65	2.65	0.13	-14.73	-2.00
ค่าการตลาด	2.02	1.62	1.65	2.50	3.26	-4.01
ภาษีมูลค่าเพิ่ม	2.71	2.39	1.96	1.64	1.19	0.56
ราคาขายปลีก	41.44	36.54	29.99	25.06	18.13	8.50

บาท/ล้านบีทียู	เบนซิน	แก๊สโซฮอล์	ดีเซล	เตา	LPG	NGV
ต้นทุน	695	750	650	525	557	388
ภาษี	242	227	0	30	51	0
กองทุน	219	87	73	3	-315	-56
ค่าการตลาด	64	53	45	67	70	-111
ภาษีมูลค่าเพิ่ม	85	78	54	44	25	15
ราคาขายปลีก	1,305	1,195	821	669	388	236

ปริมาณการใช้น้ำมันเชื้อเพลิง

ล้านลิตร&กก./วัน	เบนซิน	แก๊สโซฮอล์	ดีเซล	เตา	LPG	NGV
2549	16.30	3.50	52.60	13.85	7.70	
2550	16.30	3.90	52.80	9.93	9.07	0.65
2551	11.50	7.90	51.40	6.70	10.65	2.15
2552	8.70	12.40	52.40	5.19	10.73	3.97
2553	8.30	11.80	52.20	4.89	11.92	5.03
2554	7.80	12.50	53.80	4.46	12.56	6.19

พันล้านปีทึญ/วัน	เบนซิน	แก๊สโซฮอล์	ดีเซล	เตา	LPG	NGV
2549	518	107	1,921	519	359	0
2550	518	119	1,928	372	423	24
2551	365	242	1,877	251	497	77
2552	276	379	1,913	194	501	143
2553	264	361	1,906	183	557	181
2554	248	382	1,965	167	586	223

สภาพคล่องกองทุนน้ำมัน

ชนิดน้ำมัน เชื้อเพลิง	เงินไหลเข้ากองทุน น้ำมัน (ล้านบาท/วัน)
เบนซิน	51.67
แก๊สโซฮอล์	15.88
ดีเซล	132.06
เตา	.60
LPG	-129.20
NGV	-13.07
EURO4	-5.20
รวม	53.28



นโยบายราคา LPG ปัจจุบัน

- รัฐกำหนดราคาขายส่ง ไม่รวมภาษีมูลค่าเพิ่มไว้ที่ 13.68 บาท/กก.
รวมค่าการตลาดกับภาษีมูลค่าเพิ่มทำให้ราคาขายปลีกอยู่ประมาณ 18.13 บาท/กก.
- รัฐกำหนดราคาให้ผู้ผลิตจำหน่าย 333 เหรียญ/ตัน หรือประมาณ 10 บาท/กก.



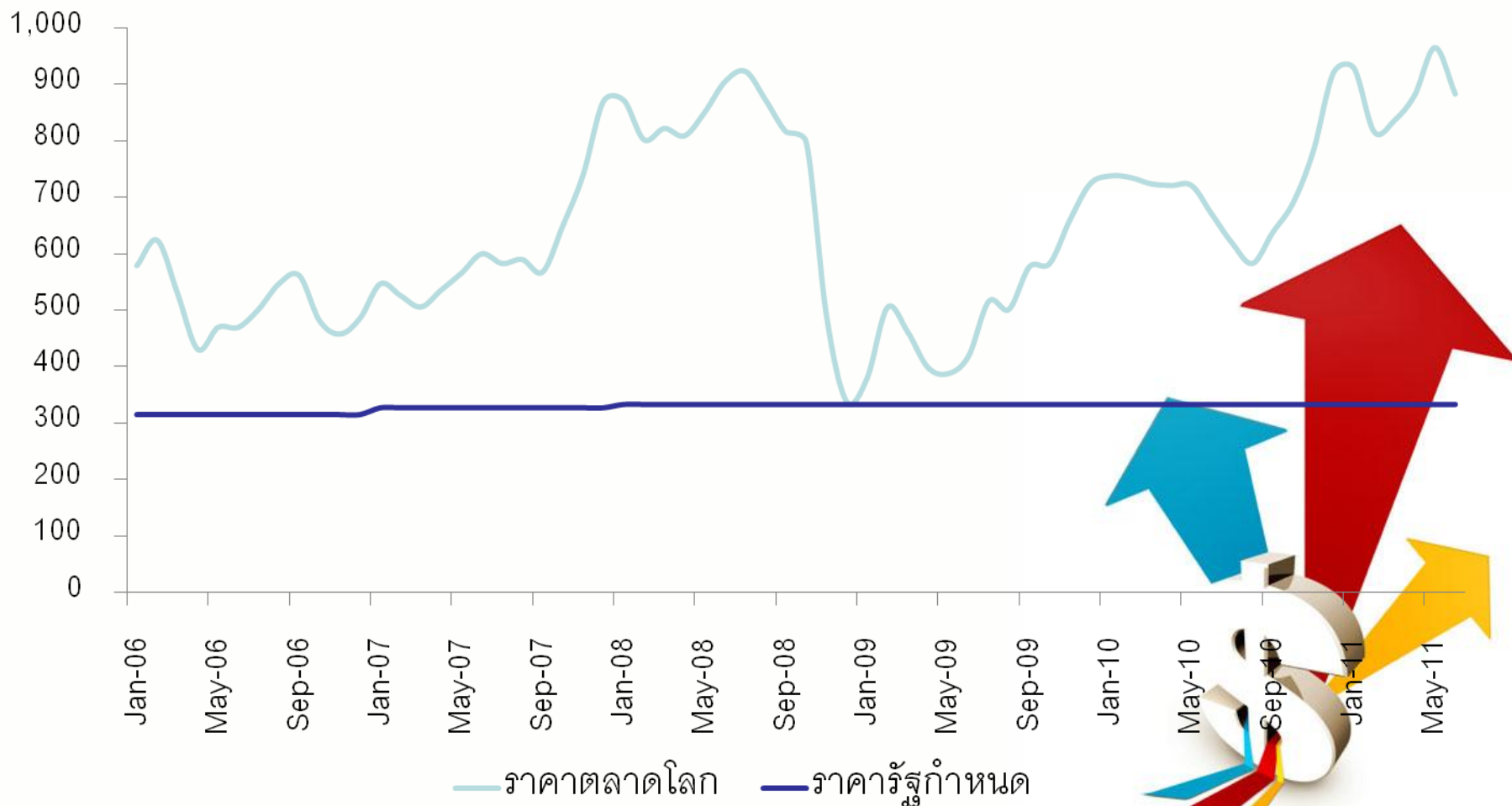
ต้นทุนในการผลิต LPG

- ต้นทุนโรงแยกก๊าซอยู่ที่ประมาณ 450 เหรียญ/ตัน รัฐไม่จ่ายชดเชยทำให้ผู้ผลิตรับภาระประมาณ 117 เหรียญ/ตัน หรือประมาณ 3.50 บาท/กก.
- ต้นทุนโรงกลั่นอยู่ที่ประมาณราคา 750 เหรียญ/ตัน คำนวณจากราคา CP ร้อยละ 76 กับ ราคา ณ โรงกลั่นร้อยละ 24 ซึ่งรัฐจ่ายชดเชยประมาณ 417 เหรียญ/ตัน หรือประมาณ 12.70 บาท/กก.
- ต้นทุนนำเข้าอยู่ที่ประมาณราคา 933 เหรียญ/ตัน จากราคา CP ซึ่งรัฐจ่ายชดเชยประมาณ 600 เหรียญ/ตัน หรือประมาณ 18.30 บาท/กก.

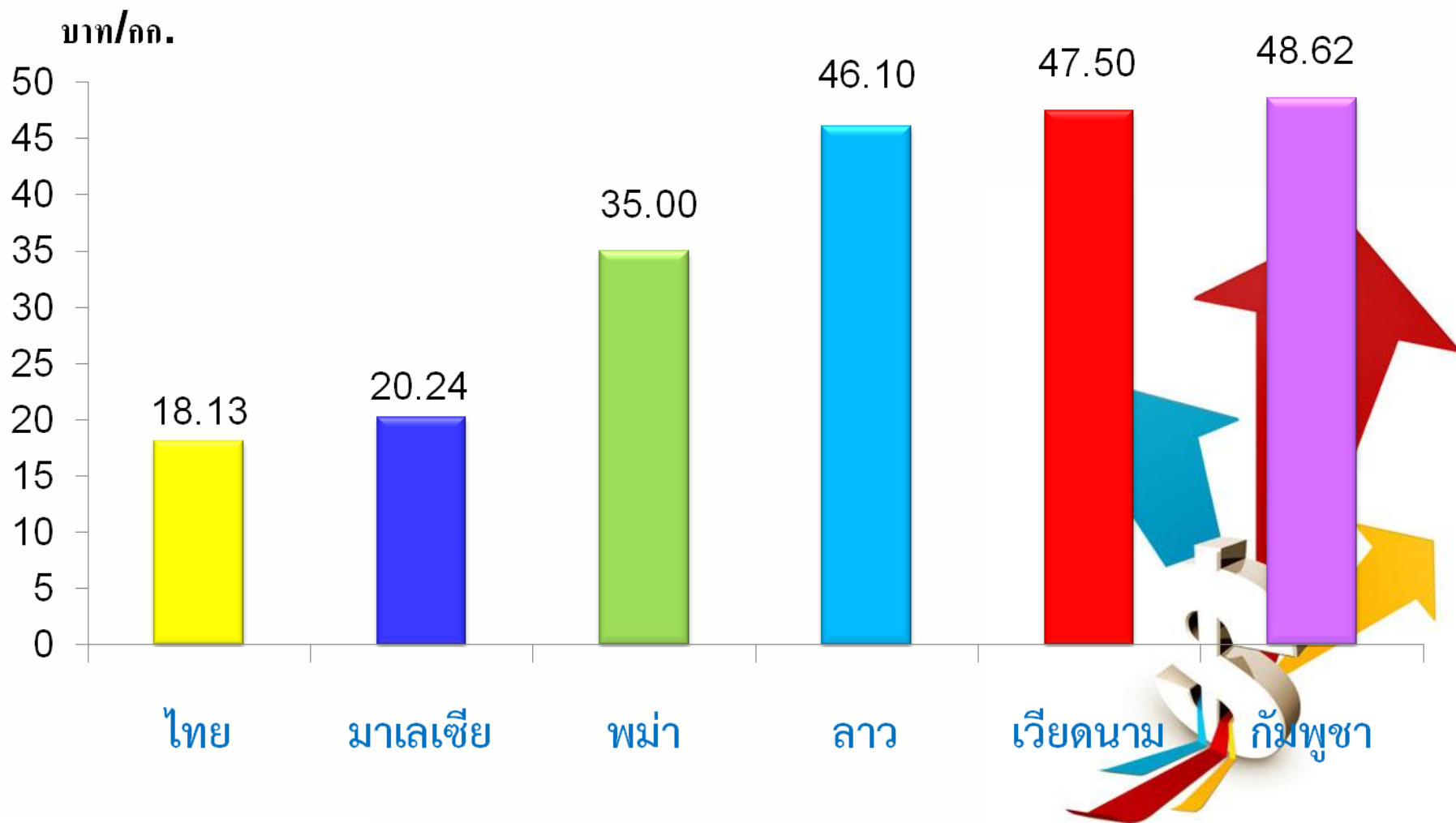


เปรียบเทียบราคา LPG ตลาดโลกกับราคารัฐกำหนด

เหรียญ/ตัน



เปรียบเทียบราคาขาย ปลีก LPG



มติ ครม. 3 พฤษภาคม 2554

- ให้ขยายระยะเวลาการตรึงราคาขายปลีกก๊าซ LPG ในภาคครัวเรือนและขนส่ง จากสิ้น มิ.ย. 54 ไปจนถึง ก.ย. 54
- ให้ทยอยปรับราคาขายปลีกก๊าซ LPG ในภาคอุตสาหกรรมให้สะท้อนต้นทุนโรงกลั่นน้ำมัน ตั้งแต่ ก.ค. 54 เป็นต้นไป โดยปรับราคาขายปลีก
ไตรมาสละ 1 ครั้ง จำนวน 4 ครั้งต่อปี 3 บาท/กก



โครงสร้างราคา LPG

ตามมติ ครม.

บาท/กก.	ปัจจุบัน	ครัวเรือน/ ขนส่ง	อุตสาหกรรม			
			ครั้งที่ 1	ครั้งที่ 2	ครั้งที่ 3	ครั้งที่ 4
ราคา ณ โรง กลั่น	10.11	10.11	10.11	10.11	10.11	10.11
ภาษี	3.34	3.34	3.34	3.34	3.34	3.34
กองทุน	1.19	1.19	1.19	1.19	1.19	1.19
ราคาขายส่ง	14.64	14.64	14.64	14.64	14.64	14.64
กองทุน	-	-	2.80	5.60	8.40	11.20
ค่าการตลาด	3.26	3.26	3.26	3.26	3.26	3.26
ภาษี	0.23	0.23	0.42	0.62	0.82	1.02
ราคาขายปลีก	18.13	18.13	21.12	24.12	27.12	30.12
รายได้กองทุน (ล้านบาท/วัน)			4.67	9.33	14.00	18.67



นโยบายราคา LPG ของ พรรคการเมือง

พรรคประชาธิปัตย์

- ✓ บริหารราคาน้ำมันเชื้อเพลิง เพื่อให้ราคาสะท้อนถึงต้นทุนและราคาที่เปลี่ยนแปลงไปตามกลไกตลาด
- ✓ ปรับปรุงโครงสร้างราคาขายก๊าซธรรมชาติ ก๊าซปิโตรเลียมเหลว

พรรคเพื่อไทย

- ✓ การดูแลราคาน้ำมันดีเซลและก๊าซ LPG อย่างเหมาะสมและสร้างระบบท่อส่งก๊าซ เพื่อใช้เป็นแก๊สหุงต้มในครัวเรือนในระยะยาว

พรรคชาติพัฒนาเพื่อแผ่นดิน

- ✓ ตรึงราคา LPG ที่ใช้ในครัวเรือนที่ 18.13 บาทต่อ กก. (ราคาส่ง ณ โรงแยกก๊าซ) โดยใช้กลไกของกองทุนน้ำมันประมาณ 3,000 ล้านบาทต่อเดือนในการชดเชย และยังส่งเสริมให้ครัวเรือนใช้เตาแก๊สหุงต้มที่มีประสิทธิภาพสูง เช่น เตาเบอร์ 5 เป็นต้น และเพิ่มปริมาณสำรอง LPG ให้เพียงพอในทุกภูมิภาค



แนวนโยบายราคาขาย ปลีก LPG

- ตรึงราคาทุกภาค
- ลอยตัวราคาทุกภาค
- ตรึงราคาบางภาค และลอยตัวราคาบางภาค



ผลกระทบจากการตรึง ราคาทุกภาค

- กองทุนน้ำมันไม่สามารถแบกรับภาระได้ เกิดปัญหาหนี้สิน
- การลักลอบส่งออกต่างประเทศ เกิดค่าใช้จ่ายในการปราบปราม
- มีการลงทุนทำเรือ/ถังเก็บ/รถบรรทุก/ปั๊มก๊าซเพิ่มโดยไม่จำเป็น
- ไม่เป็นธรรมต่อผู้ใช้ น้ำมันเบนซินเพราะต้องจ่ายเงินเข้ากองทุน
- เป็นอุปสรรคต่อการส่งเสริมน้ำมันแก๊สโซฮอล์และ NGV
- ระยะยาว NGV จะติดกับราคาชดเชย
- ฟังพากการนำเข้ามากขึ้นทำให้ความมั่นคงของประเทศลดลง
- โรงกลั่นมีเบนซินเกินเป็นต้นทุนประเทศ
- สินค้าที่เกี่ยวข้องกับ LPG ราคาสูงขึ้นโดยเฉพาะอาหาร
- ค่าครองชีพสูงขึ้น
- รถแท็กซี่ LPG ต่อต้าน แต่โครงการติดตั้ง NGV ฟรีสามารถช่วยได้
- ส่งเสริมแก๊สโซฮอล์ และ NGV ได้เต็มที่
- ราคาน้ำมันเบนซินลดลง
- การลักลอบส่งออกสิ้นสุดลง
- การนำเข้า LPG ลดลง
- การลงทุนใน LPG ที่ไม่จำเป็นลดลง



ผลกระทบจากการตรึง ราคาบางภาค และลอยตัวราคาบาง ภาค

- ช่วยบรรเทาค่าครองชีพของประชาชน
- กองทุนมีภาระบางส่วน
- มีการลักลอบใช้ผิดประเภท



ที่มา : www.doeb.go.th/v3/.../structure_pricing_policy.ppt

กรมธุรกิจพลังงาน

The screenshot shows a Google search results page for the query 'ราคา lpg โรงแยกก๊าซ'. The browser window title is 'ราคา lpg โรงแยกก๊าซ - Google...'. The search results include:

- มติ ครม. อนุมัติ : ปรับโครงสร้างราคา LPG: ก๊าซธรรมชาติในอ่าวไทย...**
www.dailynews.co.th/.../มติครม+อนุมัติ+ปรับ...
นอกจากเรื่องการใช้ทรัพยากรธรรมชาติให้คุ้มค่าแล้ว ถ้ามาดูด้านโครงสร้างราคา จะพบว่าราคา ก๊าซที่ภาคอุตสาหกรรมปีเตอร์เคมีซื้อจากโรงแยกก๊าซนั้น ...
- ข้อมูลก๊าซปีโตรเลียมเหลว_RV.docx - Google Docs**
https://docs.google.com/document/d/.../edit
ประเทศไทยจัดหาก๊าซปีโตรเลียม (LPG) ได้จาก 1) โรงแยกก๊าซธรรมชาติ ที่ใช้ก๊าซธรรมชาติ ซึ่งได้จากอ่าวไทยเป็นวัตถุดิบ ซึ่งมีต้นทุนปรับตามระดับราคาน้ำมันดิบ 2) ...
- ก๊าซปีโตรเลียมเหลว (LPG) กับการปรับราคา - กรุงเทพธุรกิจ ออนไลน์...**
www.bangkokbiznews.com/.../ก๊าซปีโตรเลียมเหลว-...
Sep 12, 2013 - เมื่อมาดูถึงต้นทุนการผลิตก๊าซ LPG ที่มาจากโรงแยกก๊าซธรรมชาติแล้วจึง ประกอบไปด้วยต้นทุนวัตถุดิบซึ่งก็คือราคาเฉลี่ยก๊าซธรรมชาติจากอ่าวไทย ...
- ป้าที่ลอยตัวก๊าซ LPG ต้นทุนที่แท้จริงราคาทะลุ 38 ... - สยามธุรกิจ**
www.siamturakij.com/home/.../display_news.php?new...
Dec 15, 2012 - ภาคขนส่งและครัวเรือนอยู่ที่ 24.82 บาท/กิโลกรัม เป็นราคาที่คำนวณมาจากการผลิตจากโรงแยกก๊าซธรรมชาติ ที่ระดับ ราคาราว 550 เหรียญสหรัฐ/ตัน ซึ่งสูง ...
- [DOC] สรุปสาระสำคัญ แนวทางการปรับราคาขายปลีกก๊าซ LPG ภาค...**
www.eppo.go.th/nepc/kpc/kpc-144/app-01-LPG.doc
1.1 แนวทางการบรรเทาผลกระทบจากการปรับราคาขายปลีกก๊าซ LPG ภาคครัวเรือน ... 3.1 ต้นทุนการ จัดหา : ปัจจุบันก๊าซ LPG จัดหาจาก 3 แหล่ง คือ (1) โรงแยกก๊าซธรรมชาติ
- [PPT] โครงสร้างนโยบายราคาขายปลีกก๊าซปีโตรเลียมเหลว**
www.doeb.go.th/v3/.../structure_pricing_policy.ppt
โครงสร้างราคาน้ำมันเชื้อเพลิง, บาท/ลิตร&กก. เบนซิน, แก๊สโซฮอล์, ดีเซล, เด่า, LPG ... ต้น ทุนโรงแยกก๊าซอยู่ที่ประมาณ 450 เหรียญ/ตัน รัฐไม่จ่ายชดเชยทำให้ผู้ผลิตรับภาระประมาณ ...

The taskbar at the bottom shows the Windows Start button, several application icons (including Internet Explorer, Word, and PowerPoint), and the system tray with the date 'TH' and time '8:55'.